





Bornes des parkings Parcus

Forfait de 0,50 € par charge + 0,60 € par kWh entamé

Temps de branchement sans consommation entre 7h et 20h : 0,02 € par minute

La tarification continue tant que le véhicule reste branché

NOM DE LA BORNE	TYPE DE PRISE ET PUISSANCE		NOM DE LA BORNE	TYPE DE PRISE ET PUISSANCE	
					
	T2	E/F		T2	E/F
Austerlitz			Opéra - Broglie		
GEKA1 - WCWU1 - WCWU2 BBMH1 - BBMH2	18 kW	3 kW	PAWY1 - PAWY2 - KBHH1	22 kW	3 kW
Bateliers			QYVR1 - QYVR2	3 kW	3 kW
BTLR1 - BTLR1	7 kW	3 kW	Petite France		
Coubertin			FQHQ1 - FQXL1 - GDRJ1 GDMA1 - GDMA1 - FPRJ1 GCTL1	22 kW	3 kW
GMUJ1 - GNAS1	22 kW	3 kW	P3 Wilson		
GSGU1- GHKJ1- GHVH1 GHYJ1 - GKUC1 - GLLN1 GLQJ1 - GLSV1 - GMDH1 GMLH1	3 kW	3 kW	FREP1 - VCDD1 - VCDD2 VDAM1 - VDAM2 - VDDR1 VDDR2 - VDGK1 - VDGK2 VEJU1 - VEMG1 - VEMG2 VETJ1 - VETJ2 - VFDC1 VFDC2 - VFJY1 - VFJY2V- GUN1 - VGUN2 - VHBC1 VHBC2 - VHFF1 VHFF2 VHHK1 - VHHK2 - ZTPF1	22 kW	3 kW
Europe Wacken			Saint-Nicolas		
XDZD1 - XWQX1	22 kW	-	AQMA1 - AQMA2	22 kW	3 kW
Gutenberg					
AMGE1 - AMGE2	11 kW	3 kW			

Votre Pass Freshmile vous permet de recharger votre véhicule électrique. Vous pouvez l'acquérir depuis **charge.freshmile.com**



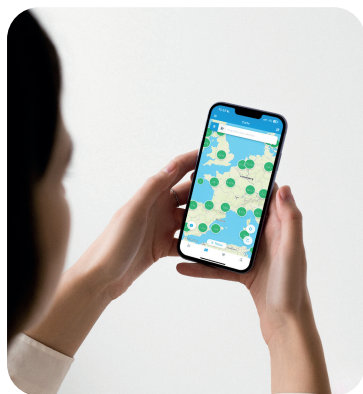
Créez votre compte gratuitement sur : **charge.freshmile.com** et commandez votre badge pour seulement **4,99 €**.

Sans frais d'abonnement, livraison sous 3 à 5 jours ouvrés.

Comment s'en servir ?

- > Branchez le câble côté véhicule
- > **Passez le pass devant le lecteur**
- > Branchez le câble côté borne

Trouver une borne de recharge



Téléchargez l'appli Freshmile et consultez la carte en « Accès direct », sans connexion ou rendez-vous sur le site **freshmile.com/map** pour :

- > Localiser les bornes
- > Consulter leur état en temps réel
- > Filtrer selon la puissance et les connecteurs
- > Consulter le tarif



Besoin d'une facture mensuelle pour l'ensemble des recharges de votre flotte ?

Profitez de l'offre Freshmile Fleet pour 1,50 € HT /mois. Recevez une seule facture pour l'ensemble des recharges de vos véhicules. Contactez notre centre de relation client.

Besoin d'aide à une borne ?

+33 3 88 68 84 58

24 heures sur 24, 7 jours sur 7

En cas de question : **support@freshmile.com**